

INVITATION

DIMANCHE 24

SEPTEMBRE 2017

1^{er} MANCHE COUPE

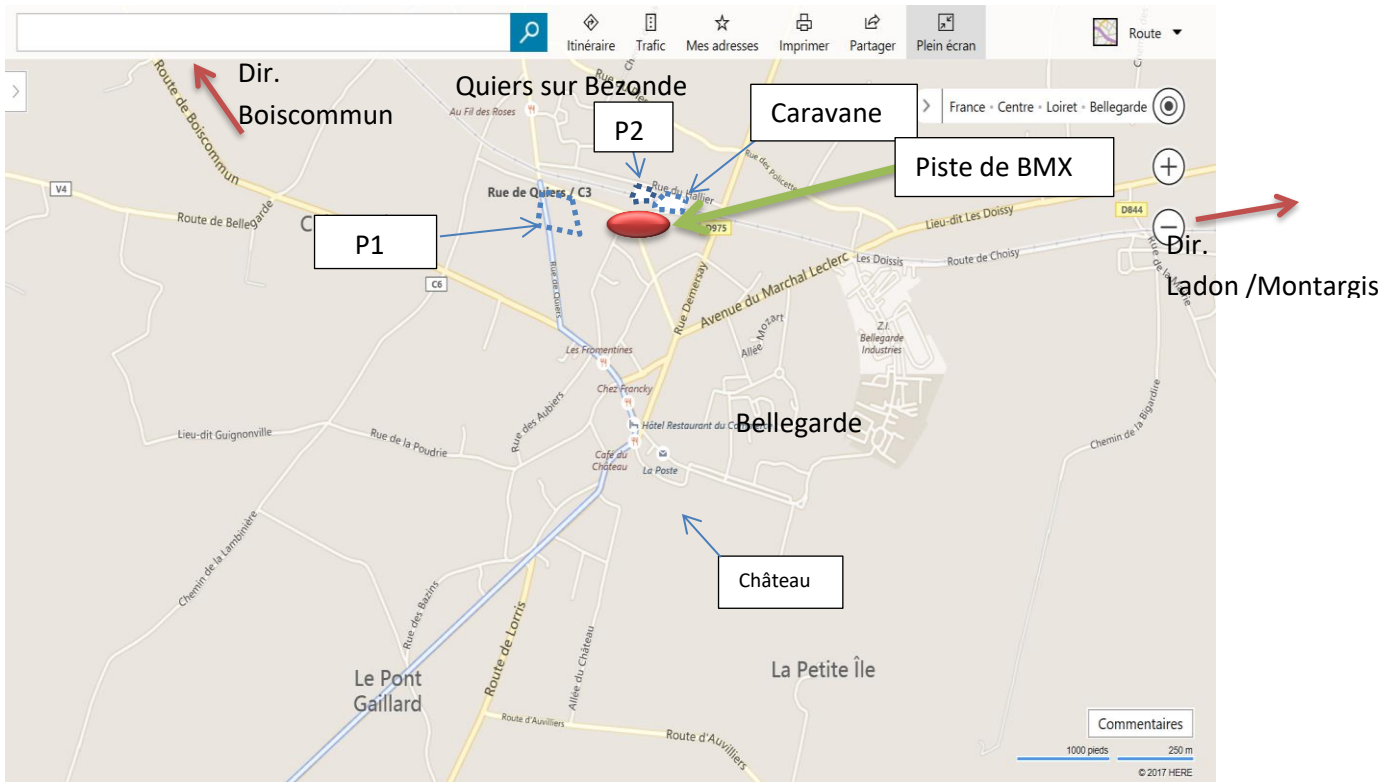
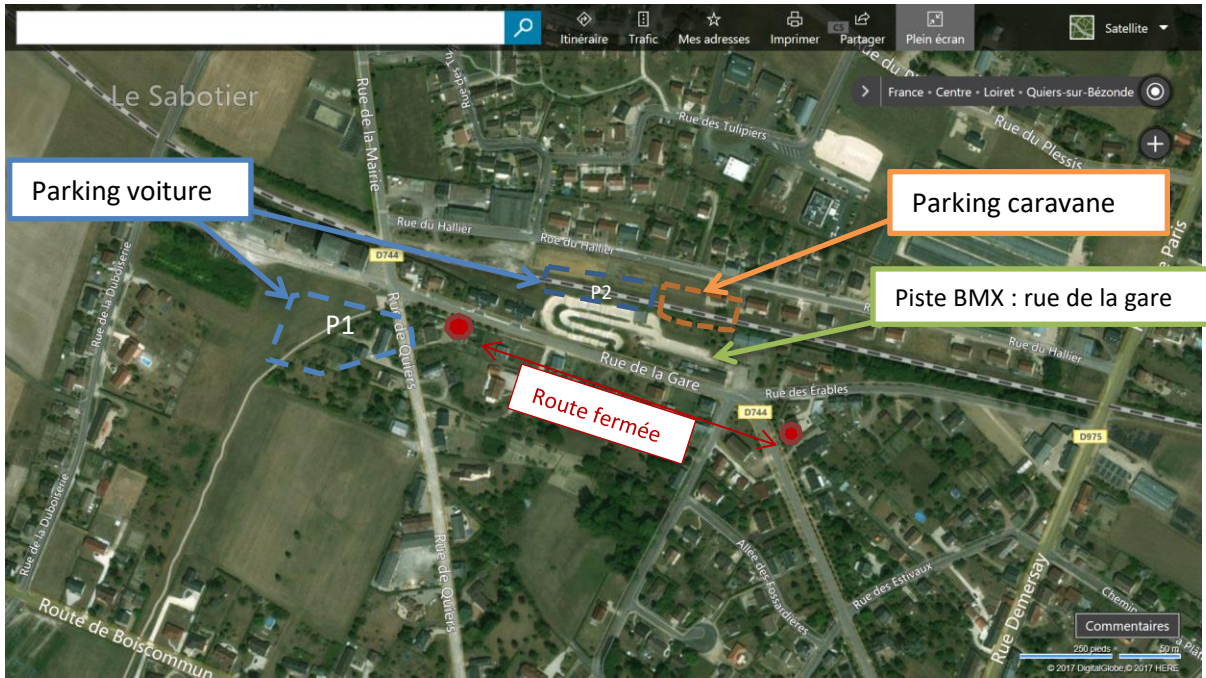
D'AUTOMNE BMX

Le Club de Quiers sur Bezonde a le plaisir de vous inviter à la **1^{ème} manche de la Coupe d'automne** qui se déroulera sur la piste du BCCQB.

SITUATION DE LA PISTE

Coordonnées GPS parking : 47,994272 2,438095

Adresse parking : Rue de Quiers 45270 Quiers sur Bezonde



STATIONNEMENT

Parkings voitures et Camping-Car

Deux parkings voitures et un espace camping-car sera à disposition proche de la piste. (Voir sur plan)

bicycle online SERA PRESENT TOUT AU LONG DE LA JOURNEE

*Un espace restauration sera à votre disposition pour le repas du midi
(boissons : Café, Bière, Soda.....)*

INSCRIPTIONS - ENGAGEMENTS

Les inscriptions sont à saisir sur cicleweb.ffc.fr par club,
Pour le samedi 16 Septembre 2017.

Montant Engagements

Catégories	Montant Engagements	Versement FFC	Versement club
Benjamins et -	5.00 €	0.00 €	5.00 €
Minimes/Cadets	10.50 €	6.00 €	4.50 €
Juniors et +	10.50 €	10.00 €	0.50 €

Les catégories

La Coupe d'Automne se courra en 11 groupes :

Groupe 1 bis	2011 et après	Prélicenciés	Garçons et filles	20 pouces
Groupe 1	2009 -2010	Poussins	Garçons et filles	20 pouces
Groupe 2	2007-2008	Pupilles	Garçons et filles	20 pouces
Groupe 3	2005-2006	Benjamins	Garçons	20 pouces
Groupe 4	2003 - 2004	Minimes	Garçons	20 pouces
Groupe 5	2003 à 2006	Benjamins et Minimes	Filles	20 pouces
Groupe 6	2002 et avant	Cadette et Junior et +	Filles	20 pouces
Groupe 7	2001-2002	Cadets	Garçons	20 pouces
Groupe 8	2000 et avant	Juniors et +	Garçons	20 pouces
Groupe 9	1992-1978	25/39 ans	Hommes et Femmes	Cruisers
Groupe 10	1977 et avant	40 ans et +	Hommes et Femme	Cruisers

Déroulement de la journée

HORAIRE -TIMMING PREVISIONNEL

Les essais débuteront à 9h15, le timing et déroulement de la compétition seront communiqués par le président de jury le jeudi avant la course.