

GUIDE DE COMPÉTITION



CHALLENGE France BMX

Zone Interrégionale Nord-Ouest

11-12 mai 2019

Champagné-les-marais (Pays de la Loire)

CHALLENGE FRANCE BMX
NORD-OUEST
11 & 12 MAI 2019
Entrée Gratuite
Buvette & Restauration sur place

FÉDÉRATION FRANÇAISE CYCLISME
SUIVEZ NOUS SUR FB
EMX CLUB CHAMPAGNEAIS
TABMX1

VENDÉE LE DÉPARTEMENT
Champagne Les Marais
Région **PAYS DE LA LOIRE**
CHAMPAGNÉ LES MARAIS
Piste : René Plaire

N° SIRET : 53842972100011

CHALLENGE FRANCE BMX NORD OUEST

2^{ème} MANCHE-CHAMPAGNÉ LES MARAIS
(PDLL)

COMPÉTITION

Engagements & Règlementation	3
Accueil des pilotes	4
Programme sportif & Récompenses	5

INFOS PRATIQUES

Accès / Plan	6
Plan du site	7
Infos grand public	8/9
Hébergements	10
Fiche de réservation - Espace tentes	11
Fiche de réservation - Camping	12
Contacts	13
Partenaires	14

ENGAGEMENTS

PROCÉDURE

Les engagements doivent être effectués par les clubs sur Internet à partir du site de la F.F.C. suivant la procédure habituelle des engagements en ligne :

<http://maj.ffc.fr/majepreuves/index.asp>

La clôture des engagements est fixée au **jeudi 2 mai à 22h00.**

Le désengagement doit être signalé au correspondant régional.

Aucun remboursement ne sera accepté.

MONTANT DES ENGAGEMENTS

- ▶ **22 € par pilote** et par course

RÉGLEMENTATION

CLASSEMENT PAR POINTS (CPP)

Le Challenge France BMX compte pour le CPP Challenge France (cf. Note aux Clubs de BMX 2019).

CLASSEMENT DES CLUBS

Un classement des clubs est réalisé sur les 2 meilleurs pilotes de chaque catégorie de chaque club. Suite à ce classement les 5 premiers clubs de chaque zone sont qualifiés pour définir :

- ▶ Sur le TFBMX : le meilleur club formateur,
- ▶ Sur le Challenge National / Championnats de France : le meilleur club de France.

RÈGLEMENT DE L'ÉPREUVE

Le Challenge France BMX est régi par le règlement FFC BMX 2019 dont voici quelques extraits :

- ▶ Pour chaque classe d'âge il ya 3 manches qualificatives.
- ▶ Les **maillots avec zip intégralet numéros dans le dos** sont interdits.
- ▶ Les **pédales automatiques** sont autorisées à partir de la catégorie Minime (pilotes nés en 2006 et avant).

- ▶ Les pilotes doivent se présenter à la **cérémonie protocolaire** en tenue de compétition **et impérativement avec le maillot de leur club.**

PLAQUES

Chaque BMX devra être équipé, en plus de la plaque frontale, d'une **plaque d'identification latérale** et qui sera fixée sur le cadre. Cette plaque servira pour le contrôle des arrivées à l'aide de la photo-finish.

Tout coureur dont le vélo ne sera pas équipé **de plaque conforme** se verra refuser le départ et cela dès les essais.

COMMISSAIRES

PANEL DES COMMISSAIRES

Président du Jury : Stéphane PERRIER

Adjoint Pdt de Jury : Bernard BOUTIN

Adjoint Pré-Grille : Stéphane DEGUILLE

Adjoint Starter : Jérémy ROY

Adjoint Départ : Delphine SOITEUR

Adjoint Arrivée : Vincent ROUGET

Administrateur : Sylvie DUFLOT

Administrateur Adjoint : Martine QUEMARD

INSCRIPTIONS

CONFIRMATIONS

Un point d'accueil sera à votre disposition sur le site

- ▶ **Hall de la salle des sports :** Remise des dossiers pilotes
- ▶ **Hall de la salle des sports :** Remise des badges organisation, arbitres et officiels

Il permettra de :

- ▶ **Recevoir les pilotes ou leur responsable** afin de leur procurer toutes les informations nécessaires quant au déroulement des épreuves, des essais, aux installations de camping, etc.
- ▶ **Confirmer les inscriptions**, remettre des pastilles d'essais, attribuer des badges pour les officiels.

Les enveloppes ne seront remises qu'aux pilotes sur présentation de leur licence de l'année en cours (droits d'engagements réglés).

HORAIRES D'OUVERTURE

- ▶ **Vendredi :** 17h00 à 21h30
- ▶ **Samedi :** à partir de 08h00
- ▶ **Dimanche :** à partir de 07h00

En dehors de ces horaires, toute information sera à demander au point caisse à l'entrée principale.

CATÉGORIES

LISTE DES CATÉGORIES

Retrouvez ci-dessous la liste des catégories pour le Challenge France

CHALLENGE FRANCE	
20 POUCES	CRUISER
8 ans et moins Fille	Cruiser Minime *
8 ans et moins Garçon	Cruiser Cadet *
Pupille Fille	Cruiser Femme 17/29
Pupille Garçon	Cruiser Femme 30 +
Benjamine	Cruiser Homme 17/24
Benjamin	Cruiser Homme 25/29
Minime Fille	Cruiser Homme 30/39
Minime	Cruiser Homme 40/44
Cadette	Cruiser Homme 45 +
Cadet	
Femme 17/24	
Femme 25 +	
Homme 17/24	
Homme 25/29	
Homme 30 +	

**Les Filles minimes et cadettes peuvent rouler en cruiser avec les garçons dans les catégories d'âge correspondantes.*



COMPÉTITIONS

DÉFINITION DES BLOCS

- ▶ **Bloc 1** : Cruisers
- ▶ **Bloc 2** : 8 ans et moins F/G, Pupille F/G, Benjamin F/G
- ▶ **Bloc 3** : Minime F/G, Cadet F/G
- ▶ **Bloc 4** : Femme 17/24 et 25 +, Homme 17/24, 25/29 et 30 +

PROGRAMME SPORTIF

COURSES DU SAMEDI

SAMEDI 11 MAI 2019*	
Matin (10h00)	
Essais	Bloc 1
3 manches qualificatives	Bloc 1
Après-Midi	
1/4 finales	Bloc 1
Essais	Bloc 2 - Benjamin
1/2 finales	Bloc 1
Essais	Bloc 2 - 8ans - & Pupille
Finales	Bloc 1
Récompenses	Bloc 1
Compétitions	Bloc 2
Récompenses	Bloc 2

COURSES DU DIMANCHE

DIMANCHE 12 MAI 2019*	
Matin (09h00)	
Essais	Bloc 3
3 manches qualificatives	Bloc 3
Essais	Bloc 4
Après-Midi	
3 manches qualificatives	Bloc 4
Phases finales	Blocs 3 & 4
Récompenses	Blocs 3 & 4

* Sous réserve de modifications. Les horaires peuvent être adaptés en fonction du nombre d'engagés dans chaque catégorie.

RÉCOMPENSES

COUPES

Les **coupes** seront remises aux trois premiers pilotes de chaque catégorie sur le podium lors de la cérémonie protocolaire en présence des personnalités locales et F.F.C.

Les 8 premiers pilotes de chaque catégorie en 20 pouces seront récompensés (uniquement les 3 premiers en Cruiser).

Un système de tickets prévu par l'organisateur à l'arrivée des finales permettra de donner les récompenses aux autres pilotes (4ème à 8ème) hors cérémonie protocolaire à l'accueil.

ACCÈS AU SITE

TRANSPORTS

EN VOITURE :

Depuis (A 83) en venant de la Roche sur Yon ou Niort ou encore Cholet : Prendre la sortie sainte-hermine. Au rond-point prendre la première sortie à droite direction la rochelle (D137). Continuer toujours tout droit direction la rochelle pendant environ 18 kms. Vous traversez Ste Gemme la plaine et juste avant d'arriver à Moreilles, vous prenez au rond point à droite toujours direction la rochelle (D10A) et au rond-point de Puyravault prendre a droite direction Champagné. En rentrant dans Champagné prendre première à droite.

EN TRAIN :

Gare SNCF de Luçon (15 min)

LIEU DE L'ÉPREUVE

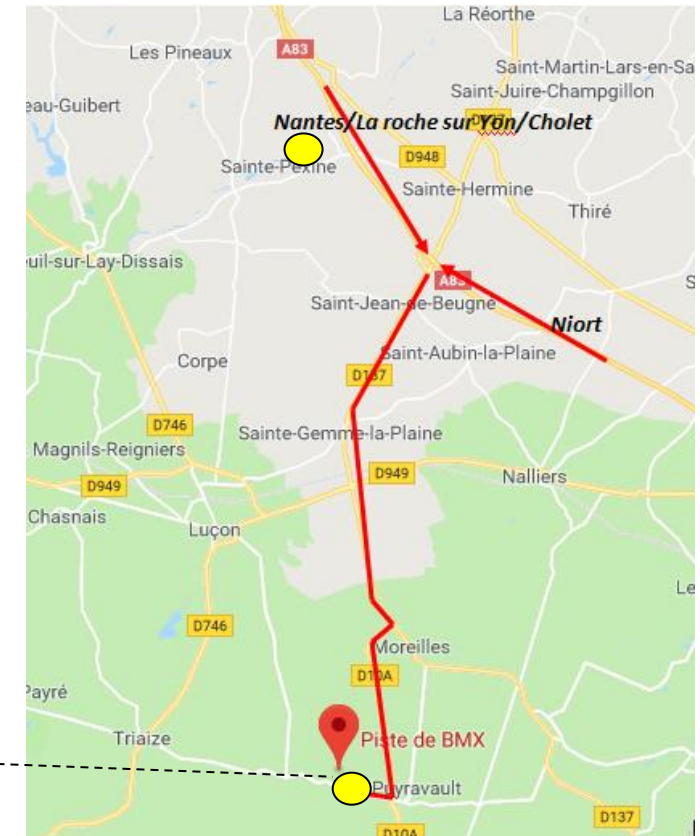
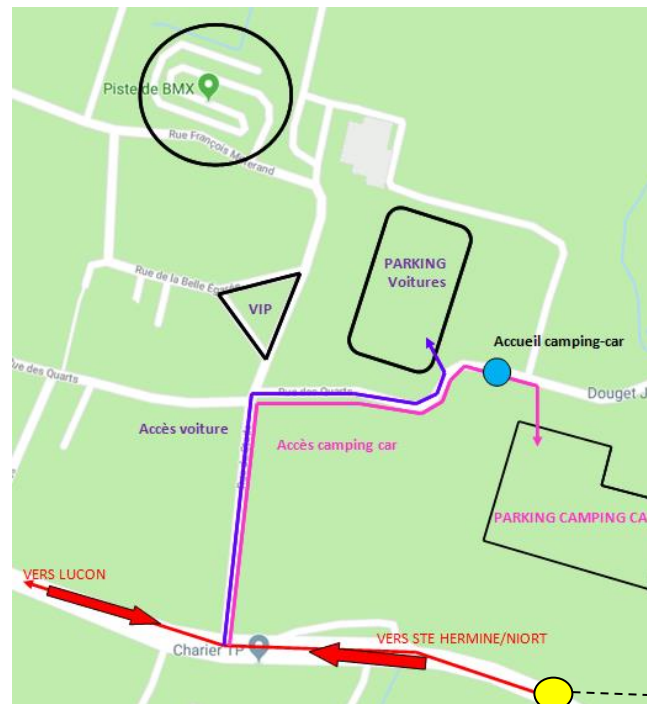
Piste BMX René Plaire
 Complexe sportif des pironières
 Rue François Mitterand
 85450 Champagné-les-Marais

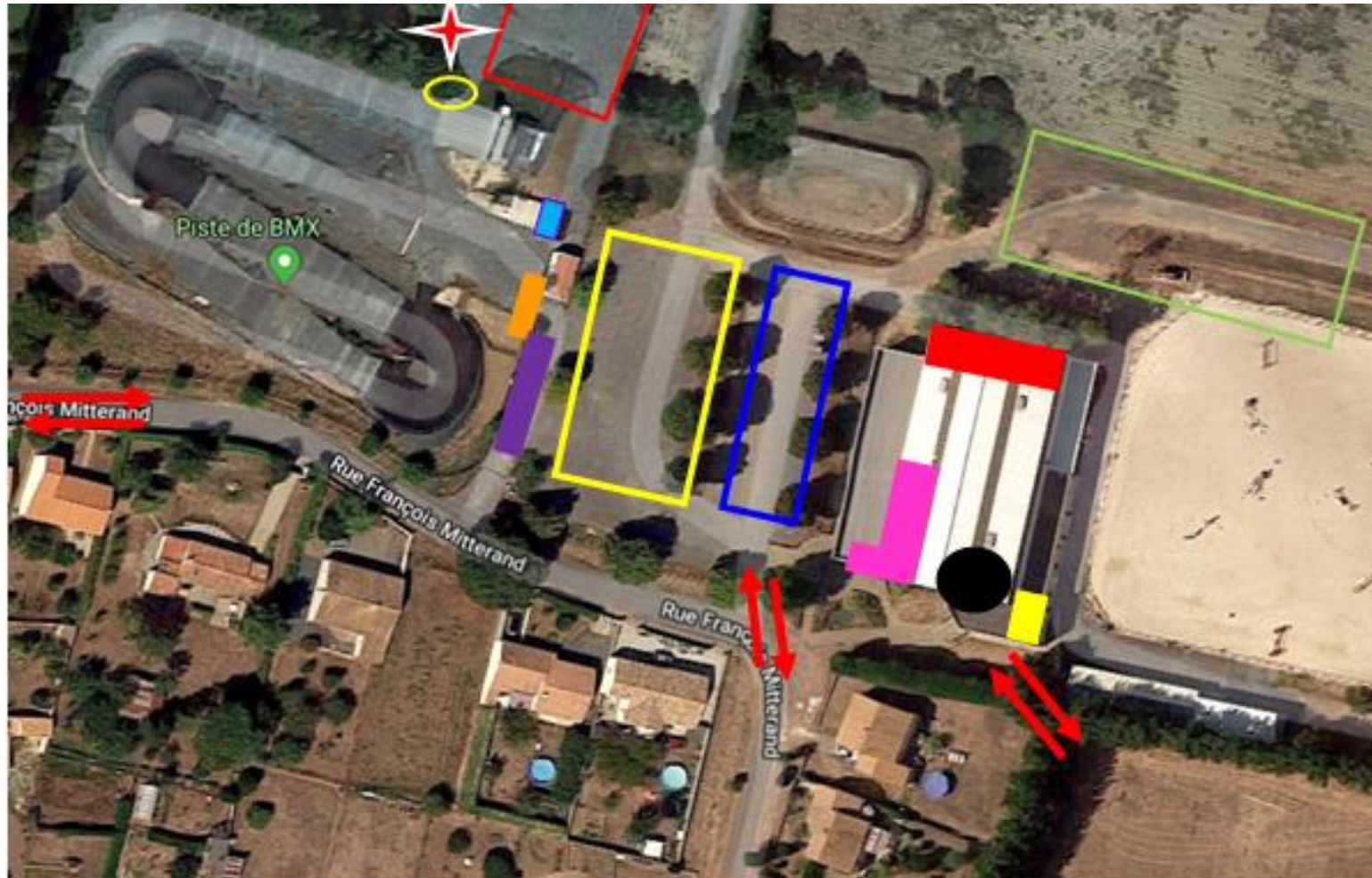
GRANDES VILLES LES PLUS PROCHEES

- ▶ Luçon : 10 km
- ▶ Fontenay le Comte : 32km
- ▶ La rochelle : 50 km

PLAN D'ACCÈS

Coordonnées GPS :
 Latitude : 46.366669
 Longitude : 1.133333





éz

- | | | | | | |
|---|-----------------------|---|-------------------|---|-----------------------------------|
| ● | Accueil / Enveloppe | □ | Parking bénévoles | ■ | restauration arbitres/secouristes |
| ■ | Sanitaire | □ | Paddocks | ■ | Local arbitres |
| ■ | Restauration générale | □ | Village exposant | ■ | Secrétariat |
| ■ | Car-Podium VIP | □ | Pré-grille | | |
| ○ | Espace éducateur | ↔ | Entrée/Sortie | ★ | Secouriste |

PARKINGS

EMPLACEMENTS

Trois parkings sont situés à proximité de la piste :

- ▶ Parking officiel et organisateurs
- ▶ Parking public, pilotes
- ▶ Parking camping-cars
- ▶

CARAVANING

Un terrain situé à côté de la piste pourra recevoir les campings cars et éventuellement des tentes et caravanes au tarif de 20€ l'emplacement. Mais il ne comportera ni point d'eau ni électricité. Nous vous demandons de respecter la propreté des lieux.

(Voir fiche de réservation ci-après).

Des toilettes et douches sont à votre disposition au niveau de la salle des sports

ACCÈS PUBLIC

SÉCURITÉ

La surveillance sera assurée par des bénévoles. Le club ne pourra pas être reconnu responsable des vols ou dégradations qui pourront être commis sur le parking, la piste ou le camping.

ANIMATIONS

Vous trouverez autour de la piste des vendeurs de vélos, etc.

RESTAURATION SUR PLACE

Un service de restauration et une buvette seront tenus par les bénévoles du club qui feront le maximum pour vous satisfaire.

Le samedi à partir de 19H00, un pizzaiolo sera sur le site pour vous proposer ses pizzas (voir ci-après)

Il est préférable de passer commande avant le 8 mai par tel ou e-mail :

Tel : 06 18 39 92 45

E-mail : bmxclubchampagnelais@hotmail.fr

Merci de penser à l'organisation

BOUBOUTE PIZZ'



PIZZAS CUITES AU FEU DE BOIS

Alsacienne : base tomate, lardons, oignons, fromage

Régina : base tomate, champignons, fromage, jambon, olives

Fermière : base tomate, fromage, chèvre, jambon, olives

Campione : base tomate, viande hachée, fromage, oignons, olives

4 fromages : base tomate, chèvre, fromage à raclette, bleu, fromage, olives




Du lundi au vendredi
7h30 - 13h30

OUVERTURE EXCEPTIONNELLE
VENDREDI 10 ET SAMEDI 11 JUSQU'À 20h30

Le dimanche
8h30 - 13h

Supermarché
Tabac
Presse
Jeux à gratter
Loto
Rayon Charcuterie
Boissons fraîches

SPAR vous propose un panier repas
pour les repas du soir
Assortiment de salades
Rôti de bœuf et rôti de porc – Chips
Fromage
Dessert
Soda ou bière

A réserver auprès du club
bmxclubchampagnelais@hotmail.fr
0618399245

300m de la piste de BMX
62 Rue du 8 Mai 85450 CHAMPAGNE LES MARAIS

HÉBERGEMENTS

LISTE DES HÉBERGEMENTS

**Camping 3 étoiles APV Domaine des Guifettes
Village vacances. (15mn)**

Rue de la Clairaye

85400 Luçon

Tél : 02 51 56 17 16

Web : <https://www.camping-apv.com/fr/atlantique/camping-vendee/camping-lucon/domaine-des-guifettes>

Camping le Merval (5mn) Puyravault

Merval

85450 Puyravault

Tél : 02 51 28 60 84

Web : www.camping-marais-poitevin.com/

Camping l'île Cariot (10mn) Chaillé les marais

8 rue du 8 mai 1945

85450 Chaillé les Marais

Tél : 02 51 56 75 27

Web : <https://www.camping-chaille-les-marais.com/>

PROCÉDURE

Un espace équipe Clubs/Comités pour les tentes pilotes sera mis en place au-dessus des tribunes.

Priorité aux Comités régionaux, puis Clubs puis autres suivant disponibilités.

L'emplacement sera soumis à réservation préalable au tarif de :

- ▶ **Comités Régionaux** (gratuit) : 27m²
- ▶ **Clubs** (gratuit) : 9m²
- ▶ **Autres**: 50€ 9m²

FICHE DE RÉSERVATION

CLUBS/COMITES/AUTRES

Structure :

COMITE CLUB AUTRE :

Nom de la structure :

Coordonnées :

Nom : Prénom : E-mail :

Adresse :

Ville : Pays :

Je réserve (cocher une case) :

COMITE 1 emplacement (27m²) = Gratuit

CLUB 1 emplacement (9m²) = Gratuit

AUTRE 1 emplacement (9m²) = 50 €

Règlement : Chèque bancaire joint à l'ordre de « **BMX CLUB CHAMPAGNELAIS** »

Adresse postale :

Ludovic GABORIEAU

Ferme de Faumarc

85450 Champagné les Marais

E-mail : bmxclubchampagnelais@hotmail.fr

PROCÉDURE

TARIFS

Une zone sera réservée aux tentes, caravanes et camping-car près de la piste et au prix forfaitaire de **20 € pour deux jours**.

Attention : ni raccordement électrique, ni point d'eau sur la zone.

A l'entrée de la zone seront à disposition des containers pour procéder aux tris sélectifs.

Chaque emplacement sera **délimité** et **numéroté**. La réservation devra être effectuée **avant le 1^{ER} Mai 2019** et prendra effet à réception du règlement.

L'organisation propose des baguettes et des viennoiseries les samedi et dimanche matins. Ceux-ci doivent être commandés avec la fiche de réservation.

ZONES COMMUNES

Les personnes qui souhaitent être **placées ensemble** doivent impérativement le signaler en le mentionnant sur le bulletin de réservation. Tous les bulletins et règlements doivent alors être retournés sous le même pli.

Les réservations seront attribuées dans la limite des places disponibles.

FICHE DE RÉSERVATION

ESPACE CARAVANING

Responsable :

Nom :

Prénom :

E-mail :

Adresse :

Ville :

Pays :

Je réserve (cocher une case) :

CAMPING-CAR emplacement(s) x 20 € = €

TENTE emplacement(s) x 20 € = €

CARAVANE emplacement(s) x 20 € = €

Dimensions du véhicule :

Numéro d'immatriculation :

Arrivée prévue :

Départ prévu :

Vendredi à partir de : _____

Samedi

Samedi à partir de : _____

Dimanche

nb baguettes x 1,00€ + nb croissants x 1,00€ + nb pains aux chocolats x 1,00€ = €

Règlement : Chèque bancaire joint à l'ordre de « **BMX CLUB CHAMPAGNELAIS** »

Adresse postale :

Mr et Mme BAUDINET Jacques

8 rue de la coupe du rocher

85450 Chaillé les Marais

E-mail : bmxclubchampagnelais@hotmail.fr

CONTACTS

ORGANISATEURS

Elodie MERROUCHE

Président BMX CLUB CHAMPAGNELAIS

Tél : 06.18 39 92 45

E-mail : elodalan.merrouche@orange.fr

Matthieu FAUCHER

Vice-Président

Tel : 06 88 59 31 18

E-mail : bmxmatth@hotmail.fr

Emilie GABORIEAU

Secrétaire

Tel : 06 38 13 24 21

E-mail : bmxclubchampagnelais@hotmail.fr

PARTENAIRES INSTITUTIONNELS



PARTENAIRES OFFICIELS





COORDINATEUR BMX

Jonathan NOYANT
j.noyant@ffc.fr
+33.(0)1.81.88.09.36

Vélodrome National de Saint-Quentin-en-Yvelines
1, rue Laurent Fignon
78180 Montigny le Bretonneux
<http://www.ffc.fr>