

# GUIDE DE COMPÉTITION



## COUPE DE FRANCE BMX

Championnat de France des DN & EA BMX

18 & 19 Septembre 2021

Besançon (Bourgogne Franche-Comté)



## COUPE DE FRANCE BMX 7EME & 8EME MANCHE - BESANCON (BFRC)

### COMPÉTITION

|                              |   |
|------------------------------|---|
| Engagements & Règlementation | 3 |
| Accueil des pilotes          | 4 |
| Programme sportif            | 5 |
| Récompenses / Dotations      | 6 |

### INFOS PRATIQUES

|                                   |    |
|-----------------------------------|----|
| Accès / Plan                      | 7  |
| Plan du site                      | 8  |
| Infos grand public                | 9  |
| Mesures sanitaires                | 10 |
| Hébergements                      | 11 |
| Espace tentes DN, comités & clubs | 12 |
| Espace camping                    | 13 |
| Contacts                          | 14 |
| Partenaires                       | 15 |

## ENGAGEMENTS

### PROCÉDURE

Les engagements doivent être effectués par les clubs sur Internet à partir du site de la FFC suivant la procédure habituelle des engagements en ligne :

<http://maj.ffc.fr/majepreuves/index.asp>

La clôture des engagements est fixée au **jeudi 9 septembre à 22h00**.

Le désengagement doit être signalé au correspondant régional.

**Aucun remboursement ne sera accepté.**

Seuls les pilotes nationaux 2021 sont autorisés à courir.

### MONTANT DES ENGAGEMENTS

- ▶ **Coupe de France Challenge : 19 €** par pilote et par course
- ▶ **Coupe de France Championnat : 27 €** par pilote et par course

## RÉGLEMENTATION

### CLASSEMENT PAR POINTS (CPP)

La Coupe de France compte pour le CPP National pour les catégories concernées (cf. Note aux Clubs de BMX 2021).

### CHAMPIONNAT DE FRANCE DES DN ET EA

La Coupe de France de BMX compte pour le Championnat de France des équipes de Divisions Nationales de BMX 1 & 2 et des Equipes Avenir.

### RÈGLEMENT DE L'ÉPREUVE

La Coupe de France BMX est régie par le règlement FFC BMX 2021 dont voici quelques extraits :

- ▶ Les **numéros de pilotes** dans le dos du maillot sont seulement autorisés pour les pilotes ayant un numéro permanent UCI.
- ▶ Les **maillots avec zip intégral** sont interdits.
- ▶ Les **pédales automatiques** sont autorisées à partir de la catégorie Minime (pilotes nés en 2008 et avant).

Les pilotes devront utiliser leur numéro de plaque tel qu'il est mentionné sur la LRP 2021 : <https://www.ffc.fr/discipline/bmx-race/reglements-listes-officielles/>

### PLAQUES

Chaque BMX devra être équipé, en plus de la plaque frontale, d'une **plaque d'identification latérale** fournie par la FFC et qui sera fixée sur le cadre. Cette plaque servira pour le contrôle des arrivées à l'aide de la photo-finish.

Tout coureur dont le vélo ne sera pas équipé de **plaque fournie** se verra refuser le départ et cela dès les essais.

## COMMISSAIRES

### PANEL DES COMMISSAIRES

**Président du Jury :** Quentin BERTON

**Adjoint PDJ :** Christine DECONCLOIS

**Adjoint Pré-Grille :** Jacky THIBAUT

**Adjoint Starter :** Pierre GUYOT

**Adjoint Départ :** Aurélie GARNIER

**Adjoint Arrivée :** Lysiane BION



## INSCRIPTIONS

### CONFIRMATIONS

Un point d'accueil sera à votre disposition au Boulodrome près de la piste BMX.

Il permettra de :

- ▶ **Recevoir les coureurs ou leur responsable** afin de leur procurer toutes les informations nécessaires quant au déroulement des épreuves, des essais, aux installations de camping, etc.
- ▶ **Confirmer les inscriptions**, remettre les plaques, attribuer des badges pour les officiels.

Les enveloppes ne seront remises qu'aux pilotes sur présentation de leur licence de l'année en cours (droits d'engagements réglés).

### HORAIRES D'OUVERTURE

- ▶ **Vendredi** : 17h00 à 21h00
- ▶ **Samedi** : 07h30 à 11h00

En dehors de ces horaires et le dimanche matin, il sera possible aux pilotes de venir récupérer leur enveloppe au chalet de vente des jetons pour la restauration.

## CATÉGORIES

### LISTE DES CATÉGORIES

Retrouvez ci-dessous la liste des catégories pour le Challenge et le Championnat :

| COUPE DE FRANCE |              |
|-----------------|--------------|
| CHALLENGE       | CHAMPIONNAT  |
| Minime Fille    | Junior Femme |
| Minime Garçon   | Junior Homme |
| Cadette         | Élite Femme  |
| Cadet           | Élite Homme  |
| Femme 17+       |              |
| Homme 17/24     |              |
| Homme 25/29     |              |
| Homme 30+       |              |



## COMPÉTITIONS

### DÉFINITION DES BLOCS

- ▶ Bloc 1 : Minime G/F
- ▶ Bloc 2 : Femme 17+, Homme 17/24
- ▶ Bloc 3 : Homme 25/29, Homme 30+
- ▶ Bloc 4 : Cadet G/F
- ▶ Bloc 5 : Junior F/H, Élite F/H

## PROGRAMME SPORTIF

### COURSES DU SAMEDI

| SAMEDI 18 SEPTEMBRE 2021* |                 |
|---------------------------|-----------------|
| Matin                     |                 |
| Essais                    | Bloc 1          |
| Essais                    | Bloc 2          |
| Essais                    | Bloc 3          |
| 3 manches                 | Blocs 1 / 2 / 3 |
| Phases finales            | Blocs 1 / 2 / 3 |
| Récompenses               | Blocs 1 / 2 / 3 |
| Après-Midi                |                 |
| Essais                    | Bloc 4          |
| Essais                    | Bloc 5          |
| 3 manches                 | Blocs 4 / 5     |
| Phases finales            | Blocs 4 / 5     |
| Récompenses               | Blocs 4 / 5     |

### COURSES DU DIMANCHE

| DIMANCHE 19 SEPTEMBRE 2021* |                 |
|-----------------------------|-----------------|
| Matin                       |                 |
| Warm Up                     | Bloc 1          |
| Warm Up                     | Bloc 2          |
| Warm Up                     | Bloc 3          |
| 3 manches                   | Blocs 1 / 2 / 3 |
| Phases finales              | Blocs 1 / 2 / 3 |
| Récompenses                 | Blocs 1 / 2 / 3 |
| Après-Midi                  |                 |
| Warm Up                     | Bloc 4          |
| Warm Up                     | Bloc 5          |
| 3 manches                   | Blocs 4 / 5     |
| Phases finales              | Blocs 4 / 5     |
| Récompenses                 | Blocs 4 / 5     |

*\*Sous réserve de modifications. Les horaires peuvent être adaptés en fonction du nombre d'engagés dans chaque catégorie.*





## RÉCOMPENSES

### COUPES ET PRIX

Les **coupes** et **prix** seront remis aux trois premiers pilotes de chaque catégorie sur le podium lors de la cérémonie protocolaire en présence des personnalités FFC.

Dans toutes les catégories, seuls les 3 premiers seront récompensés.

### TOTAL DES PRIX

Le **total des prix** de la Coupe de France est de **11.200 €**.

### CLASSEMENT GÉNÉRAL DE LA COUPE DE FRANCE

Des prix sont remis aux 3 premiers pilotes du classement général de la Coupe de France pour les catégories Championnat. La remise se déroulera sur le podium à l'issue de la 10<sup>ème</sup> manche à Descartes.

Pour les pilotes des catégories Challenge, une remise de lots Kenny® aura également lieu sur le podium à l'issue de la 10<sup>ème</sup> manche à Descartes.



## GRILLE DES PRIX

### TABLEAUX RÉCAPITULATIFS

|                           | ÉLITE HOMME   | ÉLITE FEMME   | JUNIOR HOMME | JUNIOR FEMME |
|---------------------------|---------------|---------------|--------------|--------------|
| <b>CLASSEMENT GENERAL</b> |               |               |              |              |
| <b>1</b>                  | <b>1500 €</b> | <b>1500 €</b> | <b>800 €</b> | <b>800 €</b> |
| <b>2</b>                  | <b>1000 €</b> | <b>1000 €</b> | <b>400 €</b> | <b>400 €</b> |
| <b>3</b>                  | <b>500 €</b>  | <b>500 €</b>  | <b>200 €</b> | <b>200 €</b> |

|                    | ÉLITE HOMME   | ÉLITE FEMME   | JUNIOR HOMME | JUNIOR FEMME |
|--------------------|---------------|---------------|--------------|--------------|
| <b>PRIX/COURSE</b> |               |               |              |              |
| <b>FINALISTES</b>  |               |               |              |              |
| <b>1</b>           | <b>1000 €</b> | <b>1000 €</b> | <b>250 €</b> | <b>350 €</b> |
| <b>2</b>           | <b>600 €</b>  | <b>600 €</b>  | <b>150 €</b> | <b>175 €</b> |
| <b>3</b>           | <b>400 €</b>  | <b>400 €</b>  | <b>50 €</b>  | <b>125 €</b> |
| <b>4</b>           | <b>100 €</b>  | <b>100 €</b>  | <b>/</b>     | <b>/</b>     |
| <b>5</b>           | <b>100 €</b>  | <b>100 €</b>  | <b>/</b>     | <b>/</b>     |
| <b>6</b>           | <b>50 €</b>   | <b>50 €</b>   | <b>/</b>     | <b>/</b>     |
| <b>7</b>           | <b>50 €</b>   | <b>50 €</b>   | <b>/</b>     | <b>/</b>     |
| <b>8</b>           | <b>50 €</b>   | <b>50 €</b>   | <b>/</b>     | <b>/</b>     |



## ACCÈS AU SITE

### TRANSPORTS

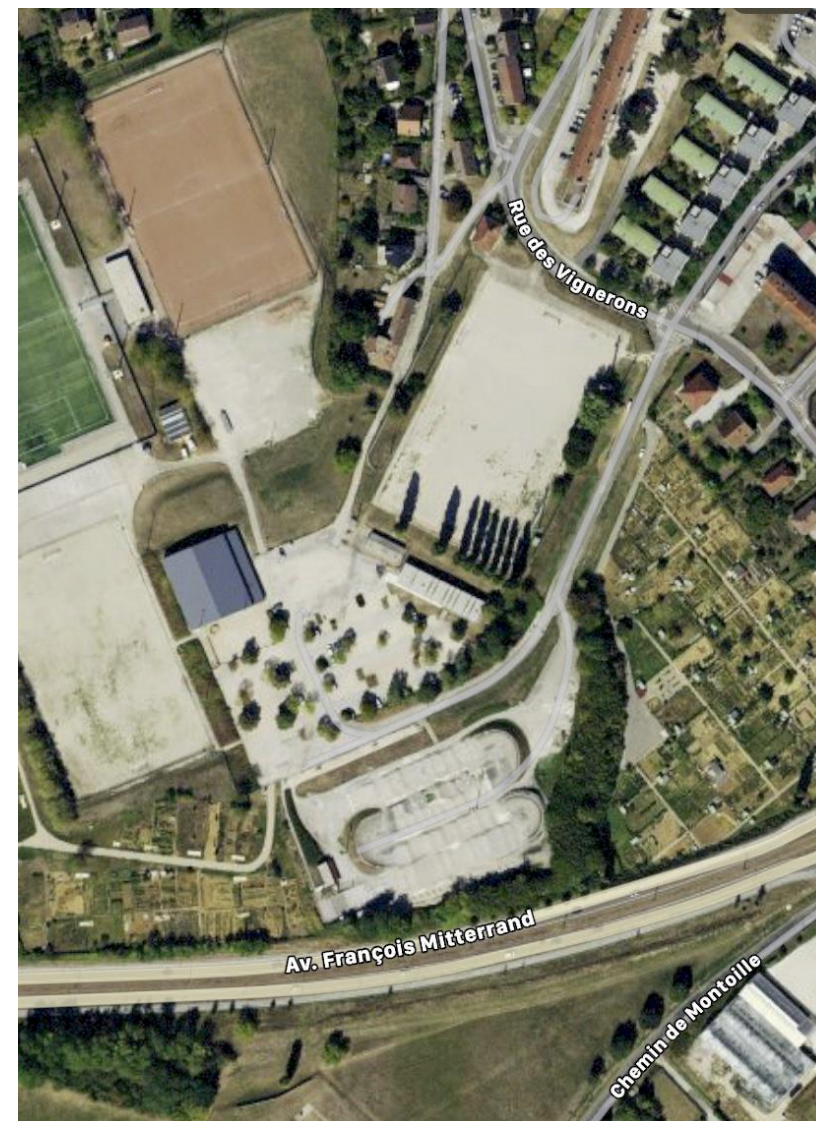
Gare TGV à Besançon située à une dizaine de kilomètres de la piste

Autoroute A36 sortie Besançon Ouest

### LIEU DE L'ÉPREUVE

Piste BMX du Rosemont  
Rue des Vignerons 25000 Besançon  
Complexe sportif du Rosemont  
Accès par la rue des Vignerons

## PLAN D'ACCES





PLAN DÉTAILLÉ





## PARKINGS

### EMPLACEMENTS

Un parking **pilotes** est situé à proximité directe de la piste.

### CARAVANING

Le caravanning est autorisé dans les campings prévus à cet effet et au tarif forfaitaire de 20€ (voir fiche de réservation ci-après).

### SÉCURITÉ

L'application du **plan VIGIPIRATE** nous impose des conditions d'accès très particulières (palpations, ouverture des sacs). Nous vous demandons de réserver un accueil chaleureux aux agents de sécurité et de faire preuve de patience.

## ACCÈS PUBLIC

### VILLAGE ET ANIMATIONS

Un village sera en place sur le site avec la présence de divers exposants.

### RESTAURATION SUR PLACE

Tout au long de la compétition, vous trouverez sur place un espace de restauration et buvette proposant divers plats.

## LIVE STREAMING

Un live streaming sera réalisé et pourra être suivi directement à partir du site Internet de la FFC.

Nous vous remercions par avance de votre visite. La **Fédération Française de Cyclisme** et le **BMX Besançon** souhaitent bonne chance aux pilotes et bon séjour aux accompagnants.



## CHALLENGE NATIONAL CHAMPIONNATS DE FRANCE BMX LEMPDES 2020

CHAMPIONNATS  
DE FRANCE  
CHALLENGE NATIONAL  
LEMPDES 2020

### MESURES SANITAIRES

Les conséquences liées au COVID-19 nous imposent la mise en place de mesures sanitaires strictes. Le timing prévisionnel de l'épreuve a été réalisé de telle sorte que les pilotes et le public soient répartis sur la journée. De fait, il est formellement interdit aux pilotes roulant le matin d'être présent sur site l'après-midi. L'accès au site devra se faire pour tous avec un masque de protection.

Durant toute la compétition des Solutions Hydro-Alcooliques (SHA) seront réparties sur le site afin de permettre une désinfection régulière des mains. Des sens de circulation seront mis en place et devront être respectés.

Les pilotes devront porter un masque et l'enlever dès lors qu'ils mettront leur casque et leurs gants en quittant leur tente. L'accès à la pré-grille se fera uniquement avec le casque sur la tête et avec les gants. Les pilotes devront quitter leur casque et leurs gants uniquement à leur retour dans le parc pilote sous leur tente.

Une brigade dédiée au bon respect des mesures sanitaires sera mise en place pour circuler sur le site et rappeler les mesures d'hygiène ou de distanciation lorsque cela sera nécessaire. Ils seront identifiés clairement à l'aide de t-shirt ou brassard.

Conformément au décret actuellement en vigueur depuis le 21 juillet, le **pass sanitaire est obligatoire** dès 1 personne présente. Les athlètes et les staffs devront présenter leur pass sanitaire lors du contrôle des engagements et les spectateurs lors de leur entrée sur le site. **Un bracelet leur sera remis lors de cette présentation.**

Pour rappel, le Pass sanitaire est constitué soit :

- ▶ d'un certificat de vaccination complet valide 7 jours après la dernière injection,
- ▶ ou d'un test PCR ou antigénique négatif datant de moins de 48 heures (au moment où il est présenté).
- ▶ ou d'un test PCR ou antigénique positif datant de moins de 6 mois (et de plus de 11 jours) attestant que la personne a déjà développé la maladie et qu'elle est donc naturellement immunisée.

D'avance nous vous remercions pour le respect des règles en lien avec ces mesures sanitaires.

NB : il est important de prendre en compte que les présentes mesures peuvent évoluer selon les décisions gouvernementales et l'évolution (positive ou négative) de la situation sanitaire.

**COVID-19** Il existe des gestes simples pour vous protéger et protéger votre entourage



Se laver les mains très régulièrement



Tousser ou éternuer dans son coude ou dans un mouchoir



Utiliser des mouchoirs à usage unique



Saluer sans se serrer la main, éviter les embrassades



## HÉBERGEMENTS

### LISTE DES HÉBERGEMENTS

Voici les Hôtels partenaires de notre évènement merci de les privilégier dans votre choix. Au cas où ceux-ci seraient complets il existe de nombreux autres hébergements sur Besançon

#### ZENITUDE HÔTEL RESIDENCES Les Hauts de Chazal

Tarif : sur demande

Tél : 03.81.66.30.84

[besancon@zenitude-groupe.com](mailto:besancon@zenitude-groupe.com)

Adresse : 26 Rue Paul Milleret 25000 Besançon

<https://www.zenitude-hotel-residences.com>

#### ZENITUDE HÔTEL RESIDENCES La City

Tarifs : sur demande

Tél : 03 81 21 38 00

[lacity@zenitude-groupe.com](mailto:lacity@zenitude-groupe.com)

Adresse : 11 Avenue Louise Michel 25000

Besançon

<https://www.zenitude-hotel-residences.com>

## PROCÉDURE

Un espace équipe DN, EA et Clubs/Comités pour les tentes pilotes sera mis en place. L'emplacement sera soumis à réservation préalable au tarif de :

- ▶ DN1 (gratuit) : 27m<sup>2</sup>
- ▶ DN2 (gratuit) : 18m<sup>2</sup>
- ▶ EA (gratuit) : 9m<sup>2</sup>
- ▶ Comités Régionaux (gratuit) : 18m<sup>2</sup>
- ▶ Clubs : 100€ (9m<sup>2</sup>)
- ▶ Autres : 150€ (9m<sup>2</sup>)

### Précision :

- ▶ des bracelets donnant accès à la zone chef d'équipe seront uniquement fournis aux responsables DN, EA, aux responsables régionaux et aux coachs référencés par la FFC.
- ▶ les véhicules et remorques DN et EA auront un parking à proximité de leur emplacement.

Les horaires pour l'installation seront les suivantes :

- ▶ **Vendredi** : 16h00 - 21h00
- ▶ **Samedi** : 07h30 - 10h00

## FICHE DE RÉSERVATION\*

### DN, EA, COMITES REGIONAUX, CLUBS OU AUTRES

#### Structure :

- COMITE REGIONAL
  CLUB
  AUTRE

Nom de la structure : .....

#### Coordonnées :

Nom : ..... Prénom : .....

Tel : ..... E-mail (obligatoire)\* : .....

Adresse : .....

#### Je réserve (veuillez remplir) :

- COMITE REGIONAL    1 emplacement (18m<sup>2</sup>)  
 CLUB    ..... emplacement(s) de 9m<sup>2</sup> = ..... €  
 AUTRE    ..... emplacement(s) de 9m<sup>2</sup> = ..... €

**Règlement** : Par chèque bancaire à l'ordre du Club DESCARTES BMX

**Réservation et paiement sur le lien Assoconnect ci dessous :**

<https://bmx-besancon.assoconnect.com/collect/description/191078-s-fiche-de-reservation-espace-tentes-dn-ea-comites-regionaux-clubs-ou-autres-coups-de-france-besancon-18-et-19-septembre-2021>

Renseignements : Nicolas PITON 06 10 86 02 68 // piton.stephanie@wanadoo.fr

Réservation et règlement **IMPERATIVEMENT avant le mardi 15 Septembre minuit**

\*uniquement les Clubs et Comités et autre. Les emplacements DN et EA sont automatiquement prévus.



## PROCÉDURE

### TARIFS

Une zone est réservée au caravanning (camping-car ou caravane). A proximité immédiate de la piste au prix forfaitaire de **20 € (quel que soit le nombre de jours)**.

Chaque emplacement sera **délimité**. La réservation prendra effet à réception du règlement.

Le camping sera accessible pour vous installer à partir du **vendredi 17 septembre de 14h00 à 22h00** puis le **samedi matin de 08h00 à 12h00**. Le départ sera obligatoire le dimanche 19 septembre au soir.

### ZONES COMMUNES

Les personnes qui souhaitent être **placées ensemble** doivent impérativement le signaler en le mentionnant sur le bulletin de réservation. Tous les bulletins et règlements doivent alors être retournés sous le même pli/mail. Les réservations seront attribuées dans la limite des places disponibles.

## FICHE DE RÉSERVATION

### ESPACE CARAVANING

Responsable :

Nom : ..... Prénom : .....

Tel : ..... E-mail (obligatoire)\* : .....

Adresse : .....

Immatriculation du véhicule : .....

Je réserve (cocher une case) :

- Camping-Car emplacement(s) x 20 € = ..... €
- Caravane emplacement(s) x 20 € = ..... €
- Tente emplacement(s) x 20 € = ..... €

Réservation et paiement sur le lien Assoconnect ci-dessous :

<https://bmx-besancon.assoconnect.com/collect/description/191084-p-fiche-de-reservation-espace-caravanning-coupe-de-france-bmx-besancon-17-et-18-septembre-2021>

Renseignements : Cécile GEHANT 06 76 44 05 61 // gehantm@yahoo.fr

Réservation et règlement **IMPERATIVEMENT avant le mardi 15 septembre 20 21 Minuit**



## CONTACTS

### ORGANISATION

**BARROCA Stéphane**

Tél : +33(0)6 72 89 78 60

[Stephane.bmxbesancon@yahoo.fr](mailto:Stephane.bmxbesancon@yahoo.fr)

**PITON Stéphanie**

Tél : +33(0)6 40 75 30 38

[piton.stephanie@wanadoo.fr](mailto:piton.stephanie@wanadoo.fr)

 @ffcofficiel

 @ffcyclisme

 @FFCyclisme

 Fédération Française de Cyclisme

Web : [www.ffc.fr](http://www.ffc.fr)

Web : [www.bmxbesancon.fr](http://www.bmxbesancon.fr)



PARTENAIRE  
INSTITUTIONNELS



PARTENAIRE  
OFFICIELS





## COORDINATEUR BMX

Jonathan NOYANT  
j.noyant@ffc.fr  
+33.(0)1.81.88.09.36

Vélodrome National de Saint-Quentin-en-Yvelines  
1, rue Laurent Fignon  
78180 Montigny le Bretonneux  
<http://www.ffc.fr>